

## Pli Side Table

Victoria Wilmotte, 2016 / 2017

# ClassiCon

Classic Contemporary Design



Mit der Tischserie Pli bringt die französische Designerin Victoria Wilmotte Objekte von ungewöhnlicher kristalliner Eleganz und verblüffender Geometrie in den Wohnraum. Die Knicke und Faltungen, von denen der Pli Table seinen Namen bezieht, lassen den Edelstahlfuß fast wie einen überdimensional geschliffenen Edelstein erscheinen. Die vier verschiedenen Farbversionen des Tisches ergeben sich aus einer unterschiedlich langen Oberflächenbehandlung, die den Edelstahl grün, blau, bronzebraun oder schwarz schimmern lässt. Die ovalen Formen von Grundfläche und Tischplatte des Tisches stehen in reizvollem Kontrast zu den Facetten des Fußes, die für ein faszinierendes Spiel mit Lichtbrechungen und Farbreflexen im Raum sorgen. Der Pli Side Table lässt sich ideal als eleganter Beistelltisch neben Sofa, Sessel oder Bett einsetzen. Seine von unten vollflächig lackierte Glasplatte ist jeweils farblich auf den Fuß abgestimmt. Mit ihren wertvollen Materialien und kräftigen Farben erinnern die Pli Tables an die Eleganz vergangener Dekaden und sind doch gleichzeitig zeitgemäße Entwürfe des 21. Jahrhunderts.

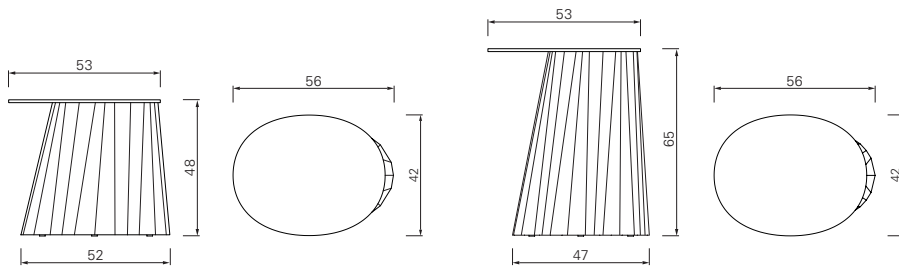
Avec la série de tables Pli, la designer française Victoria Wilmotte fait entrer des objets d'élégance cristalline originale et de géométrie surprenante dans la salle de séjour. Les lignes et les plis qui ont valu son nom à la table confèrent au pied en acier inoxydable une allure évoquant une pierre précieuse taillée surdimensionnée. Les quatre différentes couleurs de la table résultent d'un traitement des surfaces plus ou moins long qui fait briller l'acier inoxydable en vert, bleu, brun bronze ou noir. Les formes ovales de la base et du plateau de la table contrastent de manière attrayante avec les facettes du pied. Il en résulte un jeu fascinant avec les réfractions de lumière et les reflets de couleur dans la pièce. La Pli Side Table est idéale en tant qu'élégante table d'appoint aux côtés d'un canapé, d'un fauteuil ou d'un lit. Le plateau de verre, laqué en couleur par en-dessous, s'accorde avec les couleurs respectives du pied. Avec ses matériaux précieux et ses couleurs fortes, Pli évoque l'élégance des décennies passées, tout en s'imposant comme une création contemporaine du 21<sup>ème</sup> siècle.

With the Pli side table series French designer Victoria Wilmotte brings objects of unusual crystalline elegance and astonishing geometry to living environments. The bends and folds that gave Pli its name almost make the stainless steel base look like an oversized finely polished precious stone. The four different colour versions of the table result from the different duration of the surface treatment which provides the stainless steel with either a green, blue, bronze or black shimmer. The side table's oval forms of the base and tabletop establish an attractive contrast with the facets of the base, which create a fascinating play with light refraction and colour reflections in the room. The Pli Side Table is an ideal companion for sofas, chairs or beds. Its glass panel is fully lacquered on its bottom and matches the appropriate colour of the base. With its valuable materials and strong colours, the Pli Tables are reminiscent of the elegance of past decades and yet have a contemporary 21st century design.

Con la serie de mesas Pli Victoria Wilmotte, diseñadora francesa, incorpora objetos de extraordinaria elegancia cristalina y asombrosa geometría en el entorno habitable. Los pliegues y acodamientos a los cuales la mesa Pli debe su nombre, hacen que el pie de acero inoxidable parezca casi una piedra preciosa tallada con sobredimensionado. Las cuatro versiones de colores diferentes de la mesa se generan mediante un tratamiento de distinta duración de la superficie, que hace que el acero inoxidable brille con reflejos en verde, azul, marrón rojizo o negro. Las formas ovaladas de la superficie y del tablero de la mesa acentúan el poderoso contraste con las facetas del pie, generando una fascinante combinación de refracciones y reflexiones cromáticas en el espacio. Pli Side Table es ideal como elegante mesa auxiliar junto al sofá, el sillón o la cama. La plancha de cristal, lacada en toda la superficie de su cara inferior, se presenta en consonancia con cada una de las tonalidades del pie. Creadas con valiosos materiales y potentes colores, las mesas Pli rememoran la elegancia de décadas pasadas, y constituyen al mismo tiempo un diseño contemporáneo del siglo XXI.

# Pli Side Table

Victoria Wilmotte, 2016 / 2017



Pli Side Table low

Pli Side Table high

Beistelltisch. Erhältlich in zwei Höhen. Fuß aus gefaltetem und hochglanzpoliertem Edelstahlblech in verschiedenen Farben in einem speziellen Verfahren gefärbt. Ovale Tischplatte aus Kristallglas, farbig lackiert, glänzend oder satiniert. Filzgleiter in Schwarz.

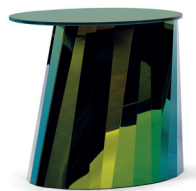
Side table, available in two heights. Base made of folded, high-gloss polished stainless steel sheet in different colours, tinted with a special method. Oval tabletop made of crystal glass, colour-lacquered, glossy or satin-finished. Felt gliders in black.

Table d'appoint. Disponible en deux tailles. Pied en tôle d'acier inoxydable pliée, polie brillante, décliné en différentes couleurs et coloré suivant un procédé spécial. Plateau de table ovale en verre de cristal, laqué en couleur, brillant ou satiné. Patins en feutre noir.

Mesa auxiliar. Disponible en dos alturas. Pie de chapa plegada de acero inoxidable pulido al brillo en diferentes colores. La coloración se ha aplicado utilizando un procedimiento especial. Tablero ovalado de cristal, lacado en color, brillante o satinado. Patines de fieltro negros.



Onyx-schwarz, Tischplatte satiniert  
Onyx black, tabletop satin-finished



Topas-grün, Tischplatte glänzend  
Topas green, tabletop glossy



Pyrit-bronze, Tischplatte satiniert  
Pyrite bronze, tabletop satin-finished



Saphir-blau, Tischplatte glänzend  
Sapphire blue, tabletop glossy

## Victoria Wilmotte

